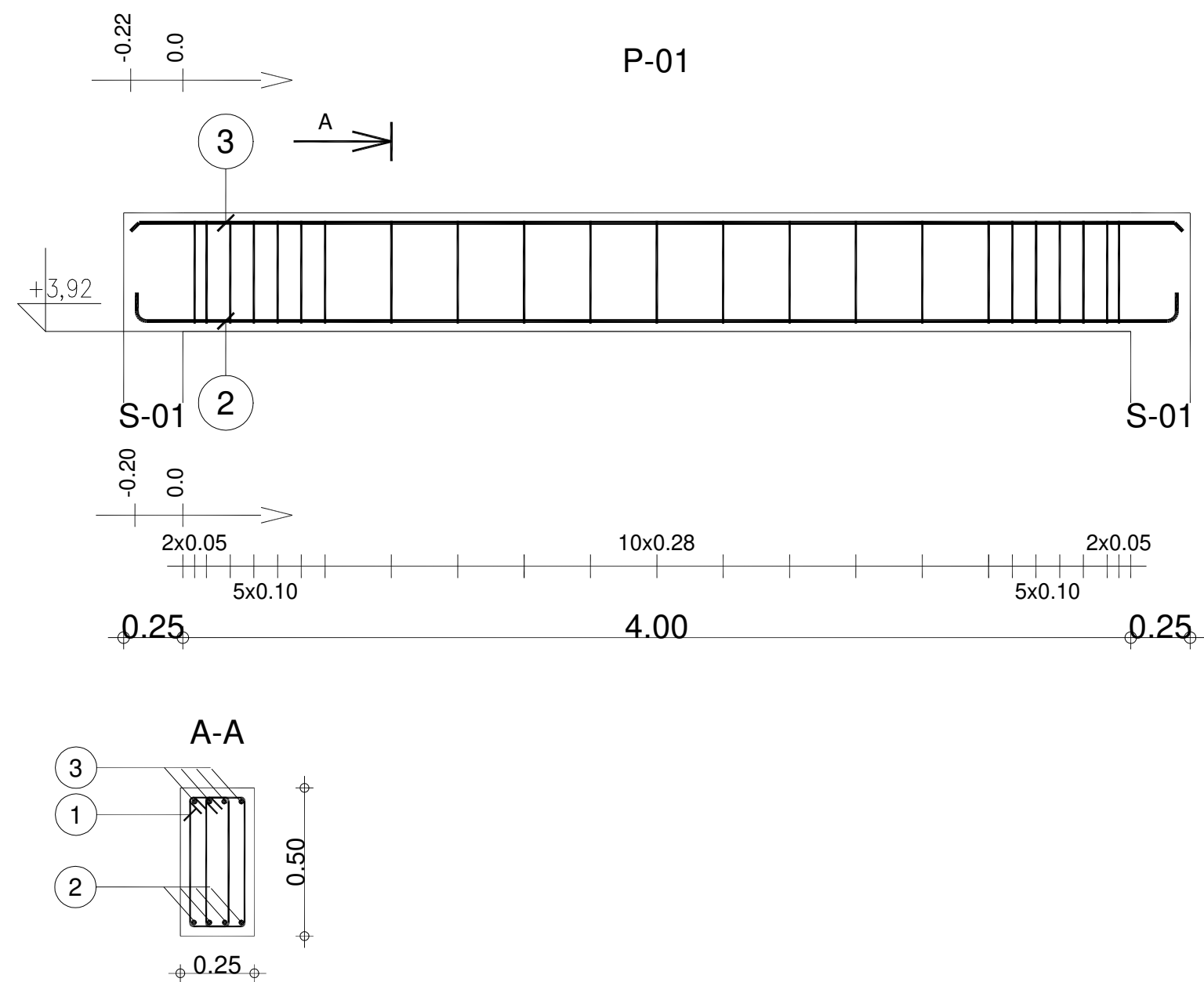


Szczegóły konstrukcji podciągu P-01
skala 1:10



Poz.	Zbrojenie	Kształt	Stal
1	46Ø8 l=1.24		A-III (B500SP)
2	4Ø16 l=4.59		A-III (B500SP)
3	4Ø12 l=4.44		A-III (B500SP)

TABELA ZBROJENIA DLA PODCIĄGU P-01						
NUMER PRĘTA	ŚREDNICA PRĘTA (mm)	DŁUGOŚĆ PRĘTA (m)	LICZBA PRĘTÓW	DŁ. ŁĄCZNA ŚREDNICY (m)		
				AIII N (B500SP)	AIII N (B500SP)	AIII N (B500SP)
				Ø8	Ø12	Ø16
1	Ø8	1,24	46	57,04		
2	Ø16	4,59	4			18,36
3	Ø12	4,44	4		17,76	
RAZEM				57,04	17,76	18,36
CIĘŻAR PRĘTA kg/m				0,395	0,89	1,58
CIĘŻAR OGÓLNY kg				22,54	15,81	29,01
RAZEM				67,36		

'ARMAX' Sp. z o.o.				
27-200 Starachowice, ul. Radomska 29 lok. 306			kom. 601 063 690	
Nazwa obiektu: Rozbudowa i przebudowa budynku remizy OSP w Woli Dalszej				
Tytuł rysunku: Szczegóły konstrukcji podciągu P-01			Skala: 1:10	Nr rys. W5
Projektanci:	Nazwisko:	Nr uprawnień:	Data:	Podpis:
Architektura: PROJEKTOWAŁ:	Mścigniew Marciniak	BŁ-POKK/03/2002 Spec. architektoniczna	11.2025r.	
Architektura: SPRAWDZIŁA:	Anna Szczerba	309/SWOKK/2018 Spec. architektoniczna	11.2025r.	
Konstrukcja: PROJEKTOWAŁ:	Piotr Zdyb	SWK/0065/PWBKb/18 Spec. konstrukcyjna	11.2025r.	
Konstrukcja: SPRAWDZIŁ:	Marek Szczerba	SWK/0126/PWOK/11 Spec. konstrukcyjna	11.2025r.	
Projekt OPRACOWAŁ:	Dariusz Celuch		11.2025r.	